



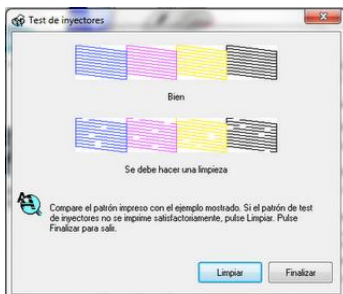
Antes de empezar

¡¡Es muy importante que no realice ninguna acción hasta leer completamente las instrucciones. Léalas de forma detenida y completa!!!

Es muy importante que compruebe que su impresora se encuentra en perfectas condiciones para descartar posibles problemas a la hora de colocar los nuevos cartuchos e imprimir.

Haga un test de cabezales y compruebe que los resultados son correctos y no existe ningún cabezal obstruido, ni existe ningún tipo de problema o error en su impresora. Poner unos cartuchos recargables o CISS en una impresora que no funciona bien, no asegura que ésta trabaje correctamente tras su colocación.

A continuación puede observar un ejemplo:



Cada impresora posee su propio test de inyectores y métodos de hacerlo. Por favor, consulte el manual de su impresora, haga los test oportunos y si éstos no son correctos, siga las instrucciones del fabricante para desatascar los cabezales.

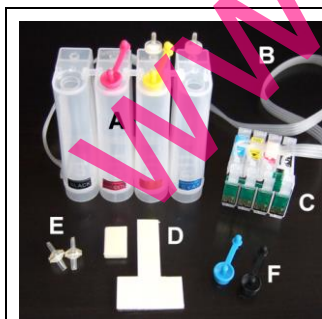
Es importante que compruebe que el CISS se encuentra en buenas condiciones y no exista ningún tubo suelto, evitando de esta manera posibles fugas.

Compruebe también que cada contenedor está unido a su cartucho correspondiente, así como que el orden de los cartuchos coincida con su impresora. Los sistemas CISS se hacen compatibles para varios modelos de impresora que pueden tener una secuencia de colores distinta. Si el orden de los colores no coincide, pueden cambiarse manualmente.

Una vez todo esté correcto procederemos a la recarga e instalación del sistema.

Elementos de un sistema CISS

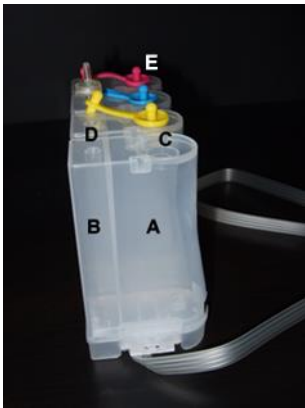
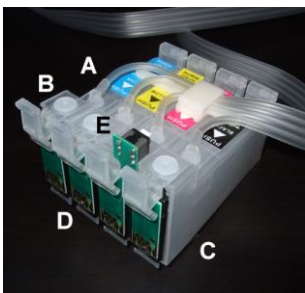
Un sistema CISS está compuesto por los siguientes elementos.



El CISS se compone de:


- A. Contenedores de tinta
- B. Tubos de silicona para el transporte de la tinta
- C. Cartuchos recargables
- D. Soportes para la sujeción de los tubos.
- E. Filtros de aire.
- F. Tapones



	<p>El contenedor de tinta se compone de:</p> <ul style="list-style-type: none">A. Cámara de tintaB. Cámara de compensaciónC. Agujero de recargaD. Agujero de salida de aireE. Tapón
	<p>Los cartuchos se componen de:</p> <ul style="list-style-type: none">A. Entrada de tinta por el tubo de silicona.B. Orificio de purgado.C. Orificio de salida de tinta.D. Chips.E. Pulsador para el reseteo de los chips.

Primera carga del sistema CISS

A continuación le explicaremos cómo realizar la primera carga y preparación del sistema CISS para su instalación.

	<p>Retire los tapones de los contenedores del sistema CISS.</p>
---	---

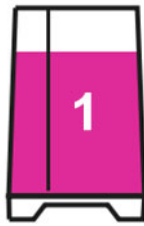
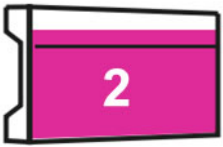



	<p>Rellene los contenedores con la tinta correspondiente hasta el 80% de su capacidad.</p>
	<p>Retire los tapones de purgado de los cartuchos y, utilizando una jeringuilla, succione aire para forzar que la tinta que se encuentra en los contenedores pase a los cartuchos (en caso de que el orificio de purgado no estuviese disponible, puede utilizar la boquilla de salida de tinta para realizar el mismo proceso).</p> <p>Una vez se haya llenado el cartucho, coloque el tapón de éste y si le queda tinta, puede volver a rellenar el contenedor del CISS hasta el 80% de su capacidad.</p>
	<p>Vuelva a colocar el tapón en el contenedor del sistema CISS (cierre tanto la salida de aire como el orificio de recarga). No deje ningún orificio abierto ni en los cartuchos ni en los contenedores.</p> <p>Es importante que evite en la medida de lo posible (no importa si hay unas pocas) la aparición de burbujas de aire en los tubos del sistema. Si aparecen estas burbujas puede volver a succionar aire/tinta desde el cartucho para purgar el CISS.</p>
	<p>Coloque el CISS en el lateral de la impresora, cargado y cerrado.</p>

Nivelar la presión del CISS

Para que la tinta fluya desde los contenedores del CISS hasta los cartuchos es necesario que realice el siguiente paso.

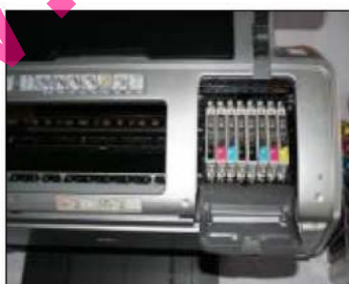


	<p>Estado actual del CISS, con los tapones puestos tanto en el contenedor de tinta como en los cartuchos para que la tinta no se derrame.</p>
	<p>Tumbe el contenedor de tinta durante 3-5 segundos</p>
	<p>Vuelva a levantar el sistema CISS. Compruebe que la tinta del contenedor coincide con la imagen número 3. La cámara de compensación debe contener alrededor de 2 dedos de altura.</p>

Colocación del sistema CISS en la impresora

A continuación le explicaremos cómo instalar el sistema CISS en una impresora igual o similar a la suya. Esta forma de colocación del sistema CISS puede variar ligeramente según el modelo de impresora. Coloque los soportes de los tubos sistema CISS de la forma que considere que mejor se adecuan a su impresora. Estos no deben quedar ni muy tensos ni muy flojos, así como no entorpecer el movimiento del carro (puede que tenga que dejar la tapa de la impresora semiabierta en algunos casos).

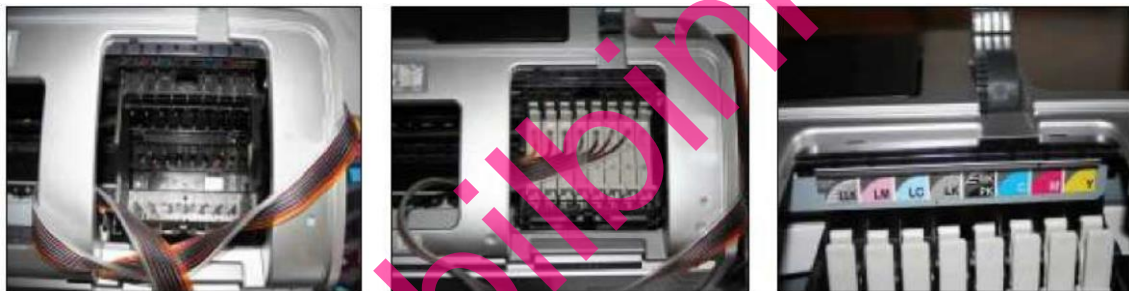
1. Haga que su impresora mueva el carro de impresión hasta una posición accesible, indicando en el panel de control que quiere realizar un cambio de cartuchos.
2. Desenchufe el cable de alimentación de la impresora.



3. Retire la tapa que cubre los cartuchos si es que su impresora la utiliza.



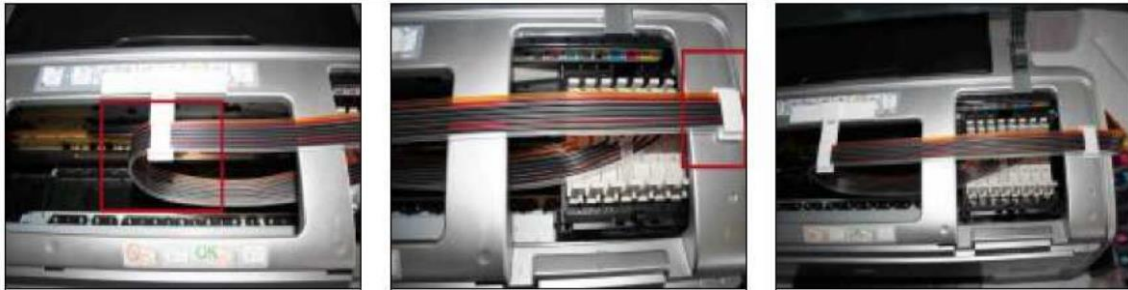
4. Extraiga los cartuchos originales y coloque los cartuchos del CISS. Compruebe que han sido colocados correctamente escuchando el 'click' correspondiente. Si su impresora tiene un puente de plástico que une la parte superior con la inferior, pase los cartuchos por debajo de este.



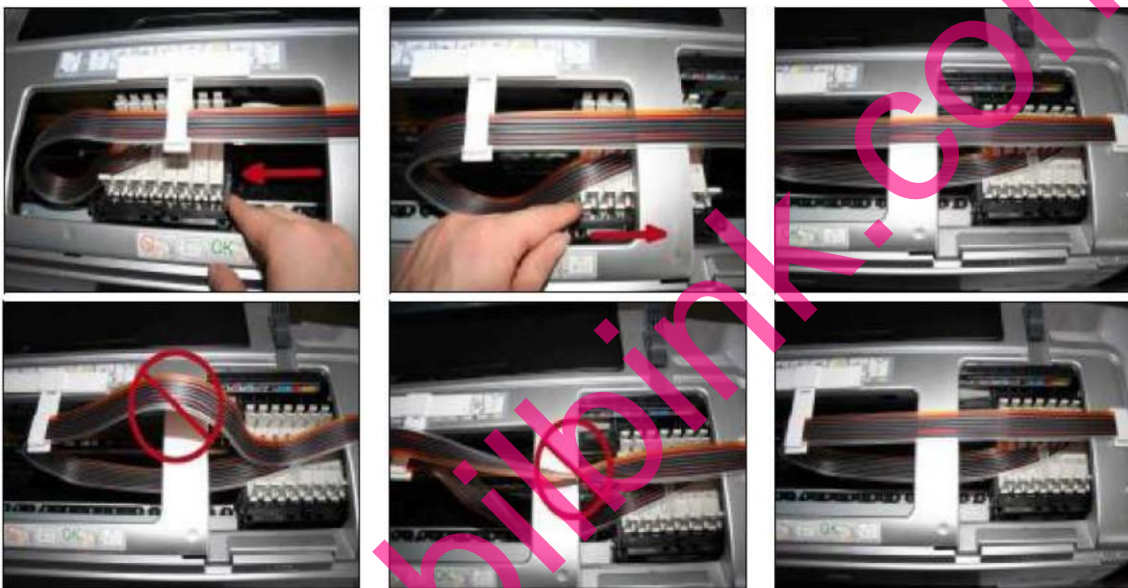
5. Coloque el soporte principal para los tubos aproximadamente en la parte central de la impresora.
6. Coloque el soporte pequeño para los tubos en el lateral superior de la impresora alineado con el soporte.



7. Coloque los contenedores del CISS en el lateral de la impresora (a la misma altura de la impresora) y pase los tubos por los dos soportes que acaba de colocar.



8. Mueva el carro de los cartuchos de izquierda a derecha y compruebe que éste llegue hasta el final de su recorrido.
 - a. Compruebe que los tubos no están ni muy tensos ni muy holgados para que no entorpezcan el movimiento del carro.



Una vez los cartuchos estén colocados, quite el tapón de salida de aire del contenedor CISS y coloque los filtros de aire.

Compruebe al finalizar toda la instalación que la presión de la tinta del CISS está nivelada.

Deje el CISS a la misma altura que la impresora para evitar exceso o falta de presión.

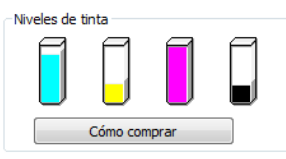
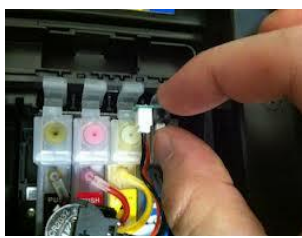
Vuelva a enchufar su impresora y realice un test de inyectores.



Si el test no es correcto, realice una limpieza de inyectores. Si tras 2-3 limpiezas el test no es correcto, deje reposar su impresora 24 horas. Puede que existan burbujas de aire en el cabezal o la salida de tinta del cartucho que impidan la salida de tinta; dejar reposar el sistema hará que este aire salga y sea sustituido por tinta. Repita el proceso tras las 24 horas.


Si el test es correcto, habrá terminado con la instalación.

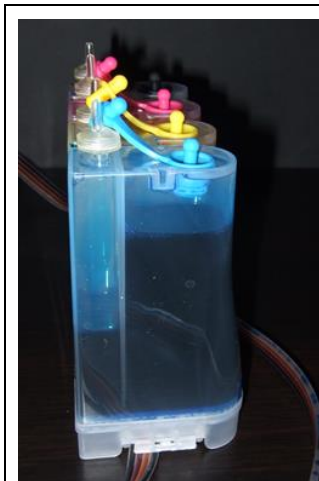
Reseteo de los niveles de tinta de los cartuchos

 <p>Niveles de tinta</p> <p>Cómo comprar</p> 	<p>Los chips indican el nivel de tinta restante, este nivel va bajando según van imprimiéndose documentos.</p> <p>Una vez el nivel de tinta indique que los cartuchos se han gastado, si sus cartuchos poseen un botón cuadrado blanco, indique a su impresora que desea realizar un cambio de cartuchos.</p> <p>Cuando llegue al punto de cambio de cartuchos, presione el botón cuadrado blanco durante 5 segundos para resetear los cartuchos. Continúe con el proceso de sustitución de cartuchos.</p> <p>El en caso de que sus cartuchos no posean este botón, el propio CISS se reseteará automáticamente volviendo el nivel al 100%. Si por cualquier motivo la impresora le indica que debe cambiar el cartucho o le indica que está vacío, apague su impresora durante 1 minuto y vuelva a encenderla.</p>
---	---

Recarga del sistema CISS

A continuación le mostramos cómo recargar el sistema CISS una vez ya se hizo la primera recarga.

	<p>Quite el filtro de aire y coloque el tapón correspondiente.</p> <p>Retire el tapón grande del sistema CISS y rellene el contenedor con tinta hasta llegar al 80% de su capacidad.</p>
---	--



Una vez cargado, vuelva a colocar el tapón grande y el filtro en la salida de aire.

Si el proceso ha sido realizado correctamente, el CISS debería seguir manteniendo la presión nivelada, en caso contrario, vuelva a nivelar la presión como se ha explicado anteriormente.

Preguntas frecuentes

1. ¿Cuánto tiempo puedo estar sin imprimir?
 - Más de una semana comienza a ser excesivo; si está varios meses sin imprimir puede llegar a inutilizar la impresora o bloquear los tubos del CISS. Dele un buen mantenimiento e imprima de vez en cuando para mantenerla operativa. Se recomienda renovar/gastar la tinta de los contenedores del CISS en un máximo de 6 meses.
2. ¿Cuándo debo rellenar los contenedores?
 - Nunca permita que el nivel de la cámara de tinta sea inferior a 2cm, recárguelos antes.



3. Aparecen manchas de tinta en el papel
 - Es normal si acaba de realizar una limpieza de cabezales o ha sustituido los cartuchos. Este proceso expulsa mucha tinta y puede que haya exceso en la esponja por donde pasa el papel. Puede limpiarlo con papel absorbente. El propio paso del papel también lo limpiará.
 - Puede que los contenedores del CISS estén en una posición demasiado elevada haciendo que haya exceso de presión. Colóquelos al nivel de la impresora.
4. No me reconoce el cartucho.
 - Si está sustituyendo los cartuchos, sáquelos y vuélvalos a poner.
 - Limpie los chips con un trapo humedecido en alcohol.



5. He realizado los procesos que indica al poner el cartucho pero no me imprime correctamente.
- Puede que los contenedores del CISS estén en una posición demasiado baja haciendo que no haya suficiente presión. Colóquelos al nivel de la impresora.
 - Puede que el cabezal esté obstruido con tinta seca por no haber usado la impresora durante mucho tiempo, tenerla con cartuchos vacíos o poca tinta y/o por haber juntado tinta de distintos tipos. Puede que necesite realizar unas limpiezas de cabezales, una solución limpiadora o contactar con el fabricante de su impresora.
 - Puede que el cartucho contenga burbujas de aire que impiden la salida de tinta. Realice un purgado del mismo introduciendo una jeringuilla por el orificio de salida de tinta con una leve inclinación y succione tinta hasta que compruebe que no sale más aire y la recámara está llena.
 - Puede que el circuito interior que va desde el cartucho hasta los cabezales de impresión contenga alguna burbuja de aire. Realice de vez en cuando alguna limpieza de cabezales para succionar tinta e intentar eliminar la burbuja.
 - Puede que los tubos o filtros estén obstruidos. Desconecte los cartuchos de los tubos y pruebe a imprimir sin los contenedores conectados.
 - Puede que algún elemento de su impresora esté defectuoso. Contacte con el fabricante.
6. ¿Tiene fecha de caducidad la tinta?
- Si, guardando los botes en condiciones óptimas (alejado del sol, sin humedad y entre 15º y 35º) pueden mantenerse en buenas condiciones entre 12 y 18 meses.

IMPORTANTE

- **Mantenga los contenedores del CISS a la misma altura que la impresora.**
- **Una vez instalado el sistema, evite sacar los cartuchos en la medida de lo posible.**
- No deje la impresora sin imprimir más de 1 semana, la tinta puede secarse y obstruir el cabezal.
- **No abuse de las limpiezas de cabezales, es muy contraproducente y puede que acabe generando espuma, haciendo que entre más aire o atascando más los cabezales.**
- **Nunca junte distintos tipos de tinta (pigmento y colorante) en el mismo contenedor/cartucho.**
- Evite mezclar tintas de distintos fabricantes.
- Evite que el nivel de tinta baje de los 2 cm, recárguelos antes.
- Nunca imprima con los cartuchos vacíos. Las impresiones se realizan mediante calor y la tinta enfría el cabezal. Si imprime sin tinta puede quemar el cabezal.
- Mantenga la tinta y la impresora en un lugar seco entre 15º y 35º.
- Evite el contacto directo con el sol.
- Mantenga la tinta fuera del alcance de los niños.



ADVERTENCIA

- **Si su impresora le ofrece actualizar el firmware, drivers o cualquier otro elemento, NO lo haga y cancele la actualización (se recomienda desactivar las actualizaciones automáticas, consulte su libro de instrucciones si es necesario). Una actualización por parte del fabricante puede bloquear cualquier tipo de chip compatible con su impresora sin posibilidad de deshacer este bloqueo hasta que se desarrollen nuevos chips compatibles con la nueva versión de firmware y/o drivers.**

www.bilbink.com